



The Heritage House of Chao Chom Manda Yisun

เรือนเจ้าจอมมารดาอีสุน วัดประชุมโยธี (พระอารามหลวง) บ้านควน ตำบลท้ายช้าง อำเภอมือง จังหวัดพังงา



อำเภอมือง จังหวัดพังงา

ประวัติความเป็นมา (History)

“เรือนเจ้าจอมมารดาอีสุน” ในอดีตเป็นที่ประทับของเจ้าจอมหลายท่านที่มาพำนักที่เมืองพังงา เพื่อมารับเสด็จในสมัยรัชกาลที่ 5 ตั้งแต่ปี 2414 - 2433 และได้สร้างบ้านเรือนไว้บริเวณนั้นหลายหลัง ราชล้อมเรือนโบราณหลังนี้ที่ยังคงเหลือเป็นหลังสุดท้าย แบบของเรือนเจ้าจอมได้คัดลอกแบบมาจากวังของพระยาโทรบุรีที่เมืองโทรบุรี ปัจจุบันคือ รัฐเคหะฯ สหพันธ์รัฐมาเลเซีย จากหลักฐานเอกสารพระราชพงศาวดาร พระราชหัตถเลขาในรัชกาลที่ 5 ทรงจารึกว่า “เมืองพังงาเป็นเมืองผู้ดี มีผู้อยู่ชุม” สาเหตุมาจากมีเจ้าจอมแหวะเวียนประทับอยู่หลายพระองค์ เพื่อเป็นเกียรติแก่ “เจ้าจอมมารดาอีสุน” ซึ่งเป็นเจ้าของเรือนคนแรกจึงเรียกชื่อเรือนนี้ว่า “เรือนเจ้าจอมมารดาอีสุน”



รูปด้านทิศเหนือ (Elevation North)



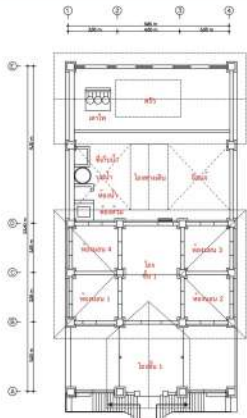
รูปด้านทิศตะวันตก (Elevation West)



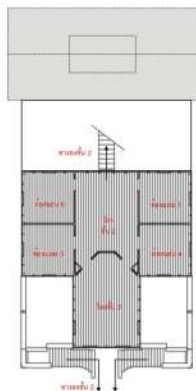
รูปด้านทิศใต้ (Elevation South)



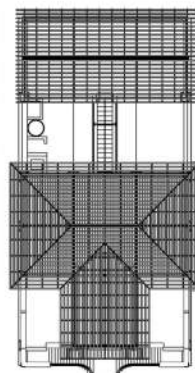
รูปด้านทิศตะวันออก (Elevation East)



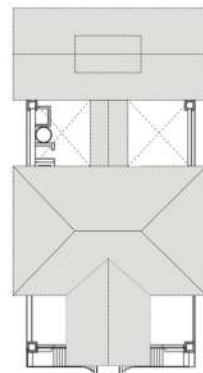
แบบแปลนพื้นชั้นล่าง (First floor plan)



แบบแปลนพื้นชั้นบน (Second floor plan)



แบบโครงสร้างหลังคา (Roof structure)



แบบแปลนหลังคา (Roof plan)



ภาพถ่ายเรือนในอดีต



สมเด็จพระเจ้าบรมวงศ์เธอ เจ้าจอมมารดาอีสุน และสมเด็จพระเจ้าบรมวงศ์เธอ เจ้าจอมมารดาอีสุน



ทัศนียภาพอาคาร (Exterior Architecture)



สถาบันวิจัยและพัฒนาบูรณาการศิลปวัฒนธรรม
องค์การมหาชน | สี่งหวัดพังงา | (สำนักงานปิ่น ๕๕๕ 3802)
ถาวรย์ ๕๕, ตำบลกรัง | องค์การบริหารส่วนตำบลท้ายช้าง | ภูเก็ต ๘๖๑๕๑



Link : [เว็บไซต์กรมศิลปากร](#)