



ที่ อว๐๖๓๗.๐๔ / ว ๐๙๓๔

มหาวิทยาลัยราชภัฏภูเก็ต  
อำเภอเมือง จังหวัดภูเก็ต  
๘๓๐๐๐

๒๘ กันยายน ๒๕๖๕

เรื่อง การส่งผลงานวิจัยหรืองานสร้างสรรค์ ให้หน่วยงานนำไปใช้ประโยชน์

เรียน นายกเทศมนตรีตำบลเกาะยาวใหญ่

สิ่งที่ส่งมาด้วย แบบฟอร์มการนำผลงานสร้างสรรค์ไปใช้ประโยชน์

ด้วย ผู้ช่วยศาสตราจารย์ ดร.วัชร ธีรณัฐ อาจารย์ประจำสาขาวิชานิติศาสตร์ พร้อมด้วย ผู้ช่วยศาสตราจารย์ ดร.รุ่งรัตน์ ทองสกุล อาจารย์ประจำสาขาวิชาภาษาไทย ดร.อมรรัตน์ นาคะโร อาจารย์ประจำสาขาวิชาสารสนเทศศาสตร์และบรรณารักษศาสตร์ ดร.วชิราภรณ์ ชนะศรี อาจารย์ประจำสาขาวิชาเอกศิลปะ การจัดการแสดง และผู้ช่วยศาสตราจารย์ ดร.ปัทมาสน์ พิณนุกูล อาจารย์ประจำสาขาวิชาเอกศิลปะและการออกแบบ ได้ดำเนินโครงการนวัตกรรมจากภูมิปัญญาผู้สูงอายุ : การนำไปใช้พัฒนาคุณภาพชีวิตสร้างพลังการมีส่วนร่วมในพื้นที่ จังหวัดพังงา” ซึ่งมหาวิทยาลัยราชภัฏภูเก็ต คณะวิทยาการจัดการ เห็นว่าผลงานดังกล่าวจะเป็นประโยชน์ต่อหน่วยงาน เทศบาลตำบลเกาะยาวใหญ่ จึงส่งงานสร้างสรรค์เพื่อนวัตกรรมดังกล่าว จำนวน ๔ ชิ้น เพื่อให้หน่วยงานของท่านได้ เผยแพร่และนำไปใช้ประโยชน์แก่ผู้สนใจต่อไป และขอความอนุเคราะห์ท่านกรอกแบบฟอร์มการนำผลงานสร้างสรรค์ไป ใช้ประโยชน์ ส่งกลับมายังคณะวิทยาการจัดการ มหาวิทยาลัยราชภัฏภูเก็ต

จึงเรียนมาเพื่อโปรดพิจารณา และขอขอบคุณมา ณ โอกาสนี้

ขอแสดงความนับถือ

(ผู้ช่วยศาสตราจารย์ ดร.นพดล จันระวัง)  
คณบดีคณะวิทยาการจัดการ ปฏิบัติราชการแทน  
อธิการบดีมหาวิทยาลัยราชภัฏภูเก็ต

สาขาวิชานิติศาสตร์ คณะวิทยาการจัดการ  
ผู้ประสานงาน ผู้ช่วยศาสตราจารย์ ดร.วัชร ธีรณัฐ  
โทรศัพท์ ๐ ๘๗๘๘ ๙๘๘๕ ๗

ชื่อหน่วยงานที่รับรอง เทศบาลตำบลพรุใน

ชื่อหน่วยงานที่รับรอง เทศบาลตำบลเกาะยาวใหญ่  
ที่อยู่หน่วยงานที่รับรอง 33/12 หมู่ที่ 2 ตำบลเกาะยาวใหญ่ อำเภอเกาะยาว จังหวัดพังงา  
วัน เดือน ปีที่ให้การรับรอง .....กันยายน 2565

เรื่อง การรับรองการใช้ประโยชน์ของผลงานสร้างสรรค์

เรียน คณบดีคณะวิทยาการจัดการ

ข้าพเจ้า .....นายยงยุทธ เอี่ยมยูเด็น.....

ตำแหน่ง .....นายกเทศมนตรีตำบลเกาะยาวใหญ่.....

ขอรับรองว่าได้มีการนำผลงานสร้างสรรค์ นวัตกรรมจากภูมิปัญญาผู้สูงอายุ : การนำไปใช้พัฒนาคุณภาพชีวิตสร้างพลังการมีส่วนร่วมในพื้นที่จังหวัดพังงา นำไปใช้ประโยชน์ ดังนี้ (กรุณาเลือกโดยการทำเครื่องหมาย ✓ หน้าข้อความที่ตรงกับความเป็นจริง และกรุณาให้รายละเอียดการใช้ประโยชน์เพิ่มเติมท้ายข้อความที่เลือก)

✓ การนำไปใช้ประโยชน์เชิงสาธารณะ (การใช้งานวิจัยให้เกิดประโยชน์แก่สาธารณชนในเรื่องต่างๆ ที่ทำให้สุขภาพ คุณภาพชีวิตและเศรษฐกิจของประชาชน/ชุมชนดีขึ้น เช่น ด้านสาธารณสุข การจัดการ SME เป็นต้น) คือ เป็นการนำเสนอภูมิปัญญาของผู้สูงอายุผ่านสื่อที่ทำให้ผู้สูงอายุเห็นคุณค่าของตนเอง และนำภูมิปัญญาของชุมชนไปเผยแพร่ นำเสนอ และก่อให้เกิดประโยชน์ในแง่ของการท่องเที่ยว การศึกษา วัฒนธรรมชุมชน เป็นต้น

การใช้ประโยชน์เชิงนโยบาย (เช่น การนำผลจากการวิจัยไปประกอบเป็นข้อมูลการประกาศใช้กฎหมาย) .....

การใช้ประโยชน์ในเชิงพาณิชย์ (เช่น งานวิจัยหรืองานสร้างสรรค์ที่นำไปสู่การพัฒนาสิ่งประดิษฐ์ หรือผลิตภัณฑ์ซึ่งก่อให้เกิดรายได้ หรือนำไปสู่การเพิ่มประสิทธิภาพการผลิต เป็นต้น) .....

✓ การใช้ประโยชน์ทางอ้อม ซึ่งเป็นการสร้างคุณค่าทางจิตใจ ยกระดับจิตใจ ก่อให้เกิดสุนทรียภาพ สร้างความสุข คือ จากการรวบรวมข้อมูลภูมิปัญญาของผู้สูงอายุในพื้นที่เกาะยาวใหญ่ ทำให้เห็นคุณค่าของภูมิปัญญาที่แสดงถึงความเป็นอัตลักษณ์ของชุมชน เกิดความภาคภูมิใจในข้อมูลทรัพยากรทางวัฒนธรรม และภูมิปัญญาของคนในชุมชน รวมทั้งสามารถเห็นแนวทางการนำเสนอทรัพยากรดังกล่าวให้น่าสนใจในรูปแบบสื่อที่มีการเผยแพร่สู่สาธารณชน

✓ การใช้ประโยชน์ตามวัตถุประสงค์/เป้าหมายของงานสร้างสรรค์ คือ สร้างความภาคภูมิใจให้แก่ผู้สูงอายุที่เห็นคุณค่า เห็นศักยภาพของตนเองที่ได้มีส่วนร่วมในการถ่ายทอด และเผยแพร่ภูมิปัญญาสู่เยาวชน สู้สังคม ส่งผลต่อความรัก ความห่วงใย และความภาคภูมิใจในพื้นที่หรือชุมชนของตนเอง



## ช่วงเวลาในการใช้ประโยชน์

✓ ตั้งแต่.....กันยายน 2565....จนถึงปัจจุบัน

โดยการใช้ประโยชน์นั้น ก่อให้เกิดผลดีหรือประโยชน์ ดังนี้

1. ผู้สูงอายุได้เห็นคุณค่าของตนเอง มีความพร้อมที่จะนำเสนอภูมิปัญญาของตนเอง โดยใช้สื่อ นวัตกรรมเป็นเครื่องมือในการนำเสนอสู่เยาวชน และสังคม

2. ด้านความรัก ความห่วงใยในชุมชนของตนเองที่มีภูมิปัญญาอันทรงคุณค่าพร้อม จะสืบทอด รักษา และนำเสนอสู่สาธารณชนต่อไป

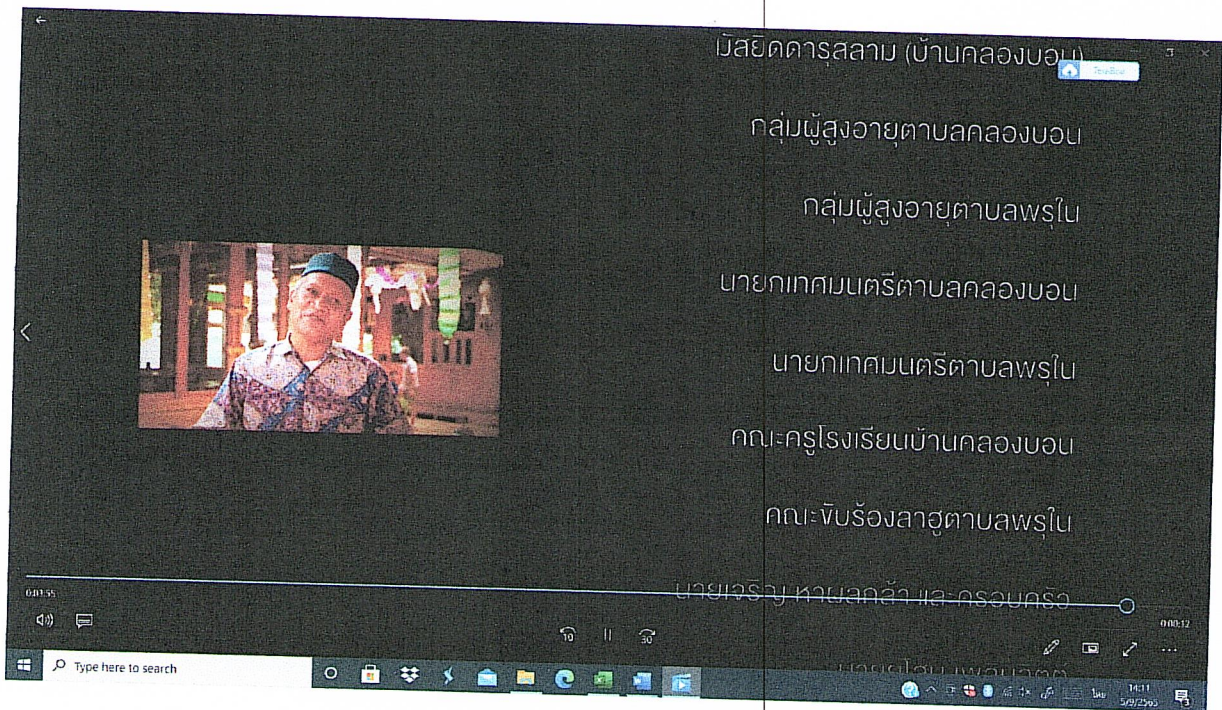
3. เป็นส่วนหนึ่งของการจัดเก็บ และเผยแพร่ภูมิปัญญา และเรื่องราวของชุมชนให้สาธารณชนได้รับรู้

สามารถรับชมได้ที่ [https://www.terabox.com/sharing/link?url=sKsxck6kJLtcIVzu\\_uQAWA](https://www.terabox.com/sharing/link?url=sKsxck6kJLtcIVzu_uQAWA)

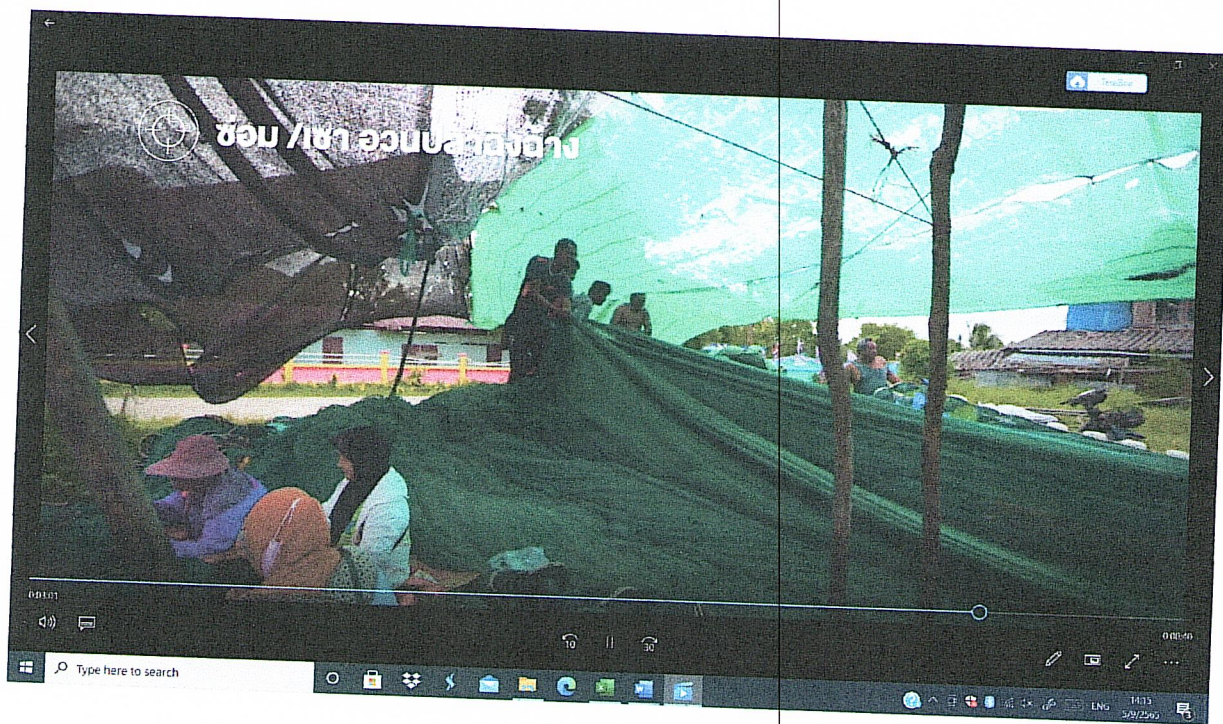
ภาพประกอบการนำผลงานวิจัยไปใช้ประโยชน์ (3-5 รูป) หรือหลักฐานในการนำผลงานวิจัยไปใช้ในการอ้างอิง



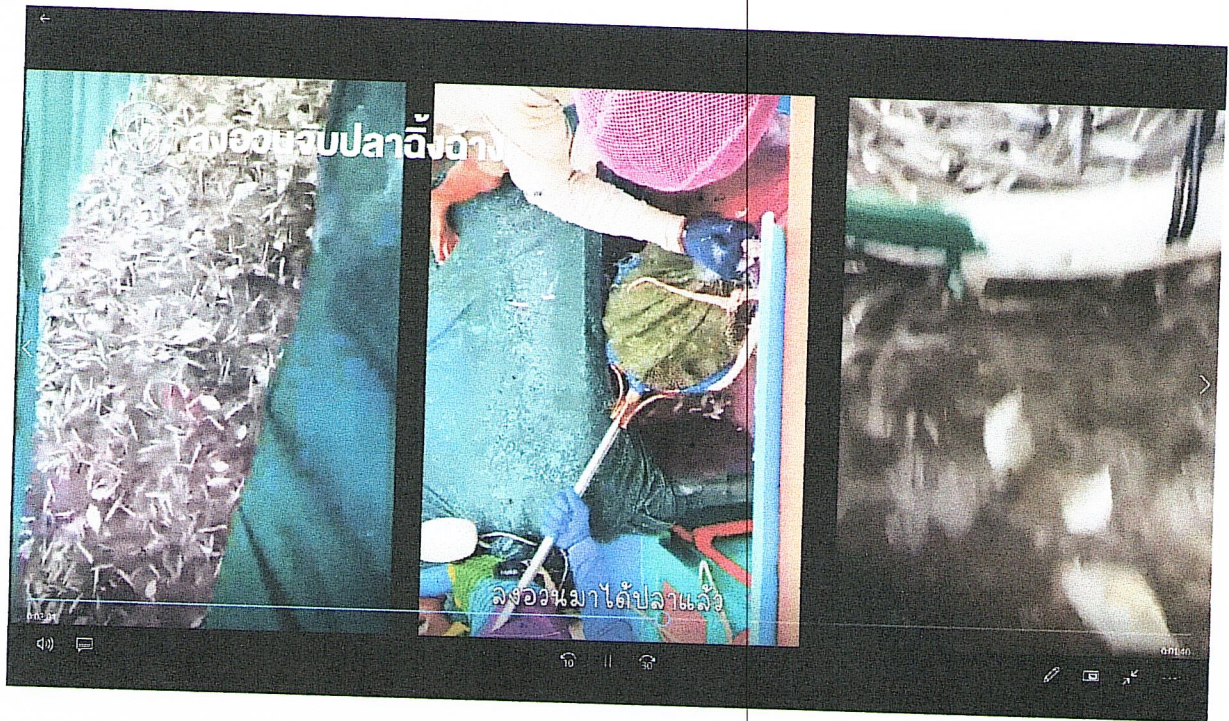




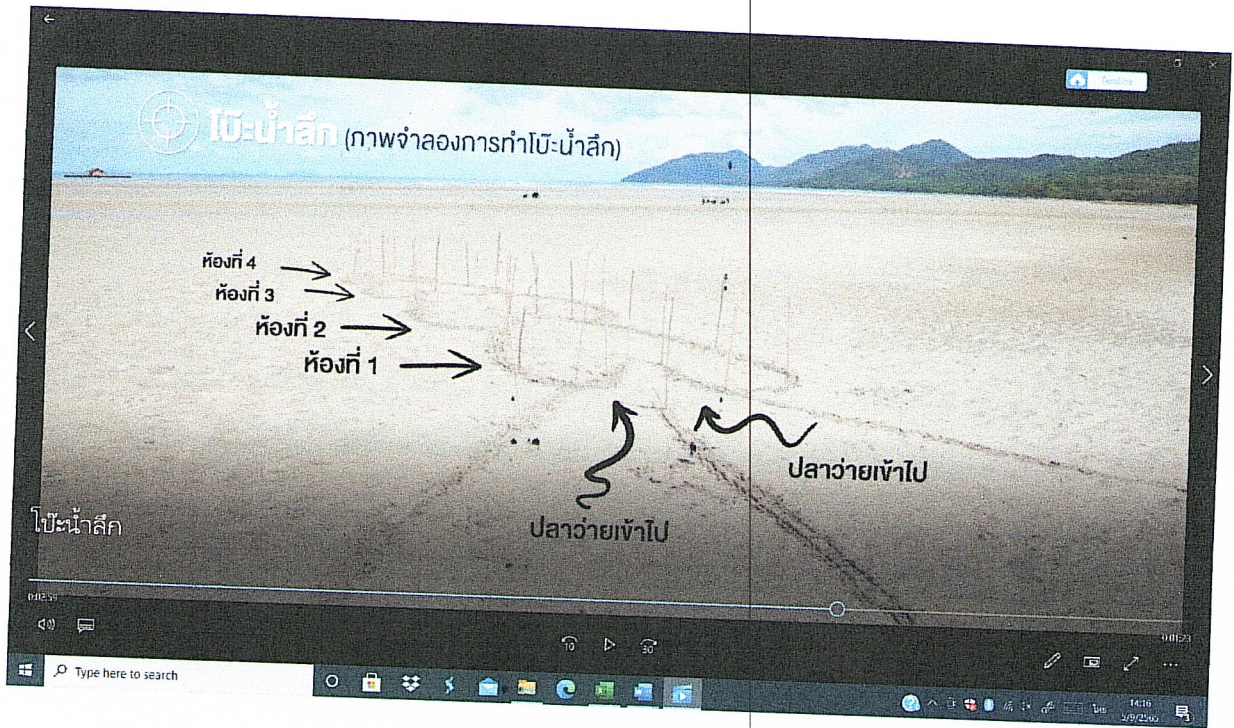
















ลงชื่อ.....

๒

( นายยงยุทธ เอี่ยมยูเด็น )

ตำแหน่ง นายกเทศมนตรีตำบลเกาะยาวใหญ่

หมายเหตุ: ท่านสามารถประทับตราของหน่วยงานในเอกสารนี้ได้ (ถ้ามี)