

สำนักงานการศึกษา

๒๕



0 3 ส.ค. 2565

ที่ อว ๐๖๓๗.๐๕ / ๓๕๑๑

- 3 ส.ค. 2565

๒ สิงหาคม ๒๕๖๕

เรื่อง ขอส่งผลงานวิจัยหรืองานสร้างสรรค์ ให้หน่วยงานนำไปใช้ประโยชน์

เรียน นายกเทศมนตรีเทศบาลนครภูเก็ต

สิ่งที่ส่งมาด้วย ๑. เอกสารเรื่องการศึกษาและพัฒนากระบวนการใช้ประโยชน์จากขยะมูลฝอยในอุทยานการเรียนรู้นครภูเก็ต (ห้องสมุดประชาชนเทศบาลนครภูเก็ต)

๒. แบบฟอร์มการนำผลงานวิจัยไปใช้ประโยชน์

ด้วย อาจารย์พฤทธิพงษ์ พุฒขาว สาขาวิชานวัตกรรมผลิตภัณฑ์สร้างสรรค์ คณะวิทยาศาสตร์และเทคโนโลยี นางจงจิต พุฒขาว เทศบาลนครภูเก็ต และนางสาวมาณวิกา บุญคงแก้ว มหาวิทยาลัยมหิดล ได้จัดทำโครงการวิจัย เรื่อง การศึกษาและพัฒนากระบวนการใช้ประโยชน์จากขยะมูลฝอยในอุทยานการเรียนรู้นครภูเก็ต (ห้องสมุดประชาชนเทศบาลนครภูเก็ต)ซึ่งคณะวิทยาศาสตร์และเทคโนโลยี มหาวิทยาลัยราชภัฏภูเก็ต เห็นว่าผลงานดังกล่าวจะเป็นประโยชน์ต่อหน่วยงานของท่านและนำไปใช้ประโยชน์แก่ผู้สนใจต่อไป นั้น

ในการนี้ คณะวิทยาศาสตร์และเทคโนโลยี ขอส่งรายงานการวิจัยดังกล่าว จำนวน ๑ เล่ม และหนังสือรับรองการใช้ประโยชน์ของผลงานวิจัยเพื่อให้หน่วยงานของท่านได้เผยแพร่และนำไปใช้ประโยชน์แก่ผู้สนใจต่อไป และขอความอนุเคราะห์ท่านตอบแบบหนังสือรับรองการใช้ประโยชน์ของผลงานวิจัย ส่งคืนคณะวิทยาศาสตร์และเทคโนโลยี มหาวิทยาลัยราชภัฏภูเก็ต เลขที่ ๒๑ หมู่ ๖ ตำบลรัชฎา อำเภอมืองจังหวัดภูเก็ต รหัสไปรษณีย์ ๘๓๐๐๐

จึงเรียนมาเพื่อโปรดทราบและพิจารณา และหวังเป็นอย่างยิ่งว่าจะได้รับความร่วมมือจากท่านด้วยดี ในครั้งนี้ ขอขอบคุณเป็นอย่างสูงมา ณ โอกาสนี้

ขอแสดงความนับถือ

ปวิรัชพร

(ผู้ช่วยศาสตราจารย์รังสรรค์ พลสมัคร)

คณบดีคณะวิทยาศาสตร์และเทคโนโลยี

ปฏิบัติราชการแทนอธิการบดีมหาวิทยาลัยราชภัฏภูเก็ต

สำนักงานคณบดี คณะวิทยาศาสตร์และเทคโนโลยี

โทรศัพท์ ๐๗๖ ๕๒๓ ๐๙๔ - ๗ ต่อ ๔๐๐๐

ผู้ประสานงาน อาจารย์พฤทธิพงษ์ พุฒขาว โทรศัพท์ ๐๘๘ ๔๖๗ ๓๒๘๘

เทศบาลนครภูเก็ต

เลขรับที่ 8161

วันที่ - 3 ส.ค. 2565

เวลา 10:45 น.

มหาวิทยาลัยราชภัฏภูเก็ต

อ.เมือง จ.ภูเก็ต

รับที่ 4746

วันที่ 0 3 ส.ค. 2565

เวลา 15:45 น.

หน่วยศึกษานิเทศก์ สำนักงานการศึกษา

รับที่ - 3 ส.ค. 2565

วันที่ 3/8/25

จำนวน ๑ เล่ม 16.00 น.

เวลา

จำนวน ๑ ชุด

เรียน ผอ.สำนักงานส่งเสริมการศึกษานอกระบบฯ

- เพื่อไปหาเงิน

- อ. วราวุฒ ฐักิต พอส่งเพลงนวลใจให้ในหน่วยงานให้ไปใช้  
ป.ไอ.เอ. (เรื่อง การศึกษา และ ส่งคน มาช่วย การไป ไอ.เอ.)

จากขอ: ขอส่งไป ในสถานศึกษา (เห็นใจ นอกระบบฯ)

- เนื้อหา คำจากภาค ใช้ ป.ไอ.เอ. จากอ. วราวุฒ เพื่อ ส่งคน  
มาช่วยงานด้าน การศึกษา การเรียน นอกระบบฯ

*Amo*

(นายพงศกร คันทอง)

นักวิชาการคอมพิวเตอร์ปฏิบัติการ  
เทศบาลนครภูเก็ต

เรียน ปลัดเทศบาล

เรียน นายกเทศมนตรี

เรียน ผู้อำนวยการสำนักงานศึกษา

- เพื่อโปรดทราบ

- เพื่อโปรดทราบ

- เห็นสมควรส่งหนังสือดังกล่าว ให้ที่ต้นสังกัด  
ได้ใช้ประโยชน์ โดยส่งเอกสารตามเรื่องเรียน  
ที่เกือประเดิมนอกไป

*Wim*

(นางนิตยา ลูกสะอาด)

ผู้อำนวยการส่วนส่งเสริมการศึกษา ศาสนาและวัฒนธรรม

3 ส.ค. 2565

*Wim*

(นางสาวสุวรรณา วัชรอากาศไพบูลย์)

ผู้อำนวยการสำนักงานศึกษา

3 ส.ค. 65

*Wim*  
(นายเฉลิมพร ปิยะนรงค์โรจน์)  
ปลัดเทศบาลนครภูเก็ต

4 ส.ค. 2565

- ทน

• วิชา น.ค.ค.ค.ค.ค.

*Wim*

(นายพิศาว หัตถการ)

รองนายกเทศมนตรี

นายกเทศมนตรี

10 5 ส.ค. 2565



## หนังสือรับรองการใช้ประโยชน์ของผลงานวิจัย

ชื่อหน่วยงานที่รับรอง                      เทศบาลนครภูเก็ต  
ที่อยู่หน่วยงานที่รับรอง                    52/1 ถนนนริศร อำเภอเมืองภูเก็ต จังหวัดภูเก็ต  
วัน เดือน ปีที่ให้การรับรอง                8 สิงหาคม 2565

เรื่อง การรับรองการใช้ประโยชน์ของผลงานวิจัย  
เรียน คณบดีคณะวิทยาศาสตร์และเทคโนโลยี

ข้าพเจ้า นายสาโรจน์ อังคณาพิลาส ตำแหน่ง นายกเทศมนตรีนครภูเก็ต ขอรับรองว่าได้มีการนำผลงานวิจัยเรื่อง การศึกษาและพัฒนากระบวนการใช้ประโยชน์จากขยะมูลฝอยในอุทยานการเรียนรู้นครภูเก็ต (ห้องสมุดประชาชนเทศบาลนครภูเก็ต) นำไปใช้ประโยชน์ ดังนี้ (กรุณาเลือกโดยการทำเครื่องหมาย ✓ หน้าข้อความที่ตรงกับความเป็นจริง และกรุณาให้รายละเอียดการใช้ประโยชน์เพิ่มเติมท้ายข้อความที่เลือก)

การนำไปใช้ประโยชน์เชิงสาธารณะ โดยกลุ่มผู้ใช้บริการของอุทยานการเรียนรู้นครภูเก็ต (ห้องสมุดประชาชนเทศบาลนครภูเก็ต) มีการนำผลการวิจัยครั้งนี้ซึ่งถือเป็นการสร้างพฤติกรรมทางอ้อมให้แก่กลุ่มคนที่ใช้บริการของอุทยานการเรียนรู้นครภูเก็ต (ห้องสมุดประชาชนเทศบาลนครภูเก็ต) มีการนำผลการวิจัยครั้งนี้ซึ่งถือเป็นการสร้างพฤติกรรมทางอ้อมให้แก่กลุ่มคนที่ใช้บริการ ที่มีความหลากหลายทั้งช่วงวัยและอาชีพให้สามารถคัดแยกขยะได้ถูกวิธีและสามารถส่งผลให้เกิดการต่อยอดการนำขยะที่ยังสามารถใช้ประโยชน์ไปปรับใช้ในชุมชนที่ตนเองอยู่อาศัยได้

การใช้ประโยชน์เชิงนโยบาย โดยบุคลากรของอุทยานการเรียนรู้นครภูเก็ต (ห้องสมุดประชาชนเทศบาลนครภูเก็ต) ผลการวิจัยในครั้งนี้สอดคล้องกับนโยบายของรัฐบาลด้านการจัดการขยะ เนื่องจากสร้างการรับรู้และความตระหนักต่อการคัดแยกขยะมูลฝอยประเภทต่าง ๆ เพื่อประโยชน์ในการกำจัดและนำไปใช้ใหม่ได้อย่างมีประสิทธิภาพ

การใช้ประโยชน์ในเชิงพาณิชย์ อุทยานการเรียนรู้นครภูเก็ต(ห้องสมุดประชาชนเทศบาลนครภูเก็ต) สามารถนำชุดข้อมูลด้านพฤติกรรมคัดแยกประเภทขยะมูลฝอยภายในอุทยานการเรียนรู้นครภูเก็ต (ห้องสมุดประชาชนเทศบาลนครภูเก็ต) ไปประกอบการตัดสินใจในการจัดทำงบประมาณเพื่อลดปริมาณการใช้วัสดุสำนักงานที่ไม่จำเป็นได้

การใช้ประโยชน์ทางอ้อมของงานวิจัย/งานสร้างสรรค์ ซึ่งเป็นการสร้างคุณค่าทางจิตใจ ยกระดับจิตใจ ก่อให้เกิดสุนทรียภาพ สร้างความสุข อุทยานการเรียนรู้นครภูเก็ต (ห้องสมุดประชาชนเทศบาลนครภูเก็ต) อยู่ในความดูแลภายใต้สำนักการศึกษา เทศบาลนครภูเก็ต ถือเป็นหน่วยงานภาครัฐที่เป็นพื้นที่ในการศึกษาวิจัยครั้งนี้ และได้ประโยชน์จากการนำผลการวิจัยครั้งนี้ไปใช้ประโยชน์ทั้งในแง่การบริหารจัดการขยะที่มีประสิทธิภาพ และเป็นต้นแบบให้กับหน่วยงานอื่น ๆ ภายในเทศบาลนครภูเก็ตได้นำไปใช้ปฏิบัติได้เป็นอย่างดี นอกจากนี้ผลการวิจัยครั้งนี้ยังสามารถตอบสนองนโยบายห้องสมุดสีเขียวของสมาคมห้องสมุดแห่งประเทศไทย ในพระราชูปถัมภ์สมเด็จพระเทพรัตนราชสุดาฯ อีกด้วย

การใช้ประโยชน์ตามวัตถุประสงค์/เป้าหมายของงานวิจัย/งานสร้างสรรค์ คืออาจารย์สาขาวิชาออกแบบผลิตภัณฑ์ คณะวิทยาศาสตร์และเทคโนโลยี สามารถนำผลการวิจัยไปบูรณาการกับการเรียนการสอนรายวิชาการออกแบบเพื่อมวลชนได้



### ช่วงเวลาในการใช้ประโยชน์

ตั้งแต่ วันที่ 16 มิถุนายน 2564 จนถึงปัจจุบัน

โดยการใช้ประโยชน์นั้น ก่อให้เกิดผลดีหรือประโยชน์ ดังนี้

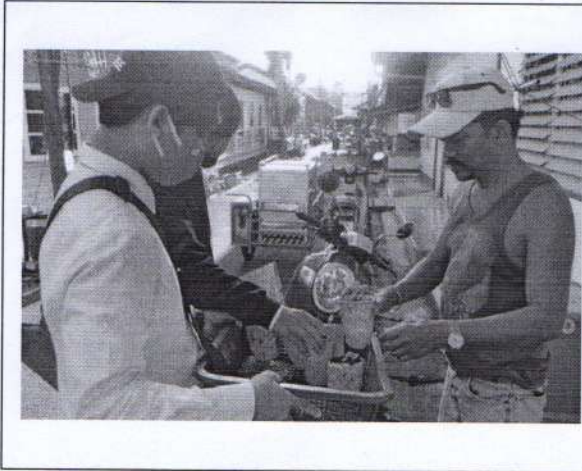
1. ช่วยให้บุคลากรของอุทยานการเรียนรู้รัตนครุเกีต (ห้องสมุดประชาชนเทศบาลนครภูเก็ต) สร้างการรับรู้และความตระหนักต่อการคัดแยกขยะมูลฝอยประเภทต่าง ๆ เพื่อประโยชน์ในการกำจัดและนำไปใช้ใหม่ได้อย่างมีประสิทธิภาพ

2. ช่วยให้อุทยานการเรียนรู้รัตนครุเกีต (ห้องสมุดประชาชนเทศบาลนครภูเก็ต) สามารถนำชุดข้อมูลด้านปริมาณขยะมูลฝอย ไปประกอบการตัดสินใจในการจัดทำงบประมาณเพื่อลดปริมาณการใช้วัสดุสำนักงานที่ไม่จำเป็นได้

3. ช่วยให้ผู้ใช้บริการของอุทยานการเรียนรู้รัตนครุเกีต (ห้องสมุดประชาชนเทศบาลนครภูเก็ต) มีการนำผลการวิจัยครั้งนี้ซึ่งถือเป็นการสร้างพฤติกรรมทางอ้อมให้แก่กลุ่มคนที่ใช้บริการ ที่มีความหลากหลายทั้งช่วงวัยและอาชีพให้สามารถคัดแยกขยะได้ถูกวิธีและสามารถส่งผลให้เกิดการต่อยอดการนำขยะที่ยังสามารถใช้ประโยชน์ไปออกแบบเป็นผลิตภัณฑ์ประยุกต์ใช้ในชุมชนที่ตนเองอยู่อาศัยได้

ภาพประกอบการนำผลงานวิจัยไปใช้ประโยชน์ (3-5 รูป) หรือหลักฐานในการนำผลงานวิจัยไปใช้ในการอ้างอิง





ลงชื่อ.....

(นายสาโรจน์ อังคณาพิลาส)  
ตำแหน่ง นายกเทศมนตรีนครภูเก็ต