

นิทรรศการผลงานสร้างสรรค์

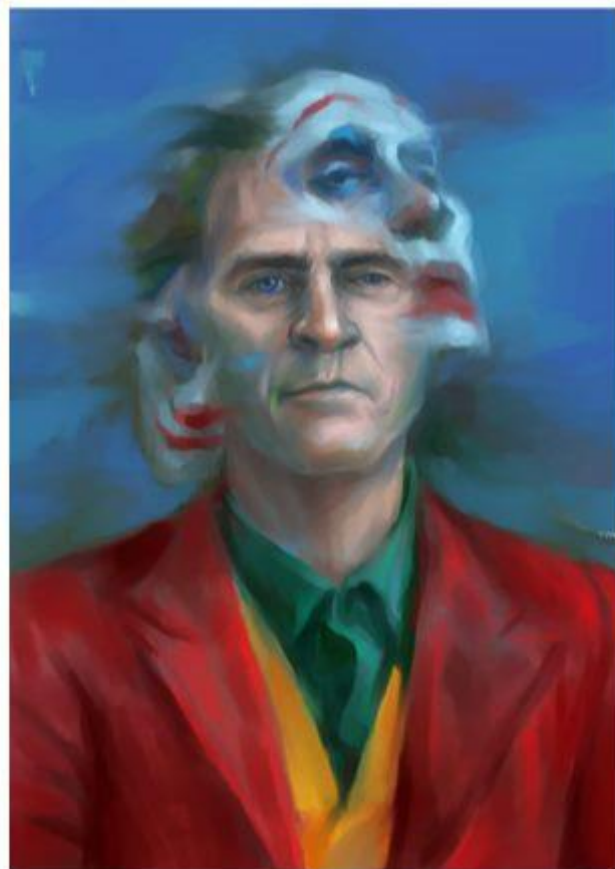
DIMENSION NO OVERLAP REFLECTION NO CULTURE

มิติ • ทับซ้อน • สะท้อน • วัฒนธรรม

จัดแสดงระหว่างวันที่ 28 -31 สิงหาคม 2563 เวลา 13:00 น.

Limelight Avenue จังหวัดภูเก็ต

จัดโดย คณะมนุษยศาสตร์และสังคมศาสตร์ มหาวิทยาลัยราชภัฏภูเก็ต





ผศ.ดร.ภาณุวัฒน์ เสงี่ยม

สถานที่ติดต่อ

มหาวิทยาลัยราชภัฏภูเก็ต 21 ม.6 ก.เทพพระเขตร ๓.รัชฎา อ.เมือง ภูเก็ต 83000 โทรศัพท์ 089-419-2270 E-Mail. Panuwat@pkru.ac.th

การศึกษา

- ศิลปศาสตรบัณฑิต สาขาจิตรกรรม (เกียรติคุณอันดับ2) คณะศิลปกรรมศาสตร์ มหาวิทยาลัยบูรพา
- ศิลปศาสตรมหาบัณฑิต สาขาทัศนศิลป์ : ศิลปะสมัยใหม่ คณะศิลปกรรมศาสตร์ มหาวิทยาลัยศรีนครินทรวิโรฒ ประสานมิตร
- ปรัชญาดุษฎีบัณฑิต สาขาทัศนศิลป์และการออกแบบ คณะศิลปกรรมศาสตร์ มหาวิทยาลัยบูรพา

ตำแหน่งปัจจุบัน

อาจารย์ประจำสาขาวิชาทัศนศิลป์ คณะมนุษยศาสตร์และสังคมศาสตร์ มหาวิทยาลัยราชภัฏภูเก็ต

รางวัลเกียรติประวัติ

- รางวัลชนะเลิศ โครงการประกวดออกแบบ Mascot ครบรอบ 65 ปี สโมสรนักกรีฑา จัดโดยบริษัท เชียงรายสปอร์ต จำกัดและบริษัทโมโตเรอ จังหวัดเชียงราย
- รางวัลชนะเลิศการประกวดภาพสัญลักษณ์การแข่งขัน สัญลักษณ์มวย (Mascot) Commart Thailand 2013
- รางวัลชนะเลิศการประกวดออกแบบ Mascot ของศูนย์ธุรกิจสัมพันธ์ กรมเศรษฐกิจระหว่างประเทศ กระทรวงการต่างประเทศ
- รางวัลชนะเลิศการประกวดออกแบบมาสคอตประจำการแข่งขันที่ฟิเอดมินตันระดับโรงเรียน ซึ่งแชมป์โลก ISF Badminton School World Champion ships ณ เมือง Gzira สาธารณรัฐมอลตา (Malta)
- รางวัลชนะเลิศการประกวดออกแบบมาสคอตประจำสมาคมกีฬาฟิเอดมินตันทวีปยุโรป Badminton Europe Confederation (BEC) ณ เมือง Brondby ประเทศเดนมาร์ก
- ผลงานเข้าร่วม Top3 ในงานประกวดมาสคอตประจำการแข่งขัน The Swatch Beach Volleyball Major Series จัดโดย FIVB Beach Volleyball World Tour แข่งขันใน 3 ประเทศ ได้แก่ ออสเตรเลีย โครเอเชีย และสวีเดนแลนด์

- รางวัลชนะเลิศการประกวดออกแบบมาสคอตประจำ Mascot Design for the 2016 IFMA World Championships เมือง Jönköping ประเทศสวีเดน
- รางวัลชนะเลิศการประกวดออกแบบและตั้งชื่อ Mascot ของการจัดงาน "มหกรรมงานวิจัยแห่งชาติ 2559" (Thailand Research Expo 2016) สำนักงานคณะกรรมการวิจัยแห่งชาติ (วช.)
- รางวัลชนะเลิศประกวดออกแบบ Mascot อย่างเป็นทางการของ Ryukyu Ocean Defenders – NPO เมืองโอกินาวา ประเทศญี่ปุ่น

แสดงผลงาน

- ผลงานออกแบบจัดแสดงในงาน 2018 The Korea Association of Art&Design International Art&Design Exhibition (Thailand Burapha University) ณ ห้องนิทรรศการศิลปะ คณะศิลปกรรมศาสตร์ มหาวิทยาลัยบูรพา ระหว่างวันที่ 5-9 กุมภาพันธ์ 2561
- ผลงานจิตรกรรมแสดงในโครงการนิทรรศการ "อัตลักษณ์ศิลป์ไทย ครั้งที่ 4" ระหว่างวันที่ 14 มิถุนายน- 31 กรกฎาคม 2561 ณ สำนักศิลปะและวัฒนธรรม มหาวิทยาลัยราชภัฏเชียงใหม่ จังหวัดเชียงใหม่



สารจากคณบดี

การสร้างสรรค์ผลงานศิลปะเชิงวิชาการที่มีคุณค่า ต้องอาศัยความมุ่งมั่นทุ่มเทแรงกาย แรงใจ เพื่อให้งานสร้างสรรค์ที่เผยแพร่ต่อสาธารณชนเป็นประโยชน์สูงสุดในด้านวิชาการ ซึ่งนิทรรศการ การแสดงผลงาน สร้างสรรค์จากท้องถิ่นสู่สากล ในชื่อ "มิติ ทับซ้อน สะท้อน วัฒนธรรม (Dimension Overlap Reflection Culture)"

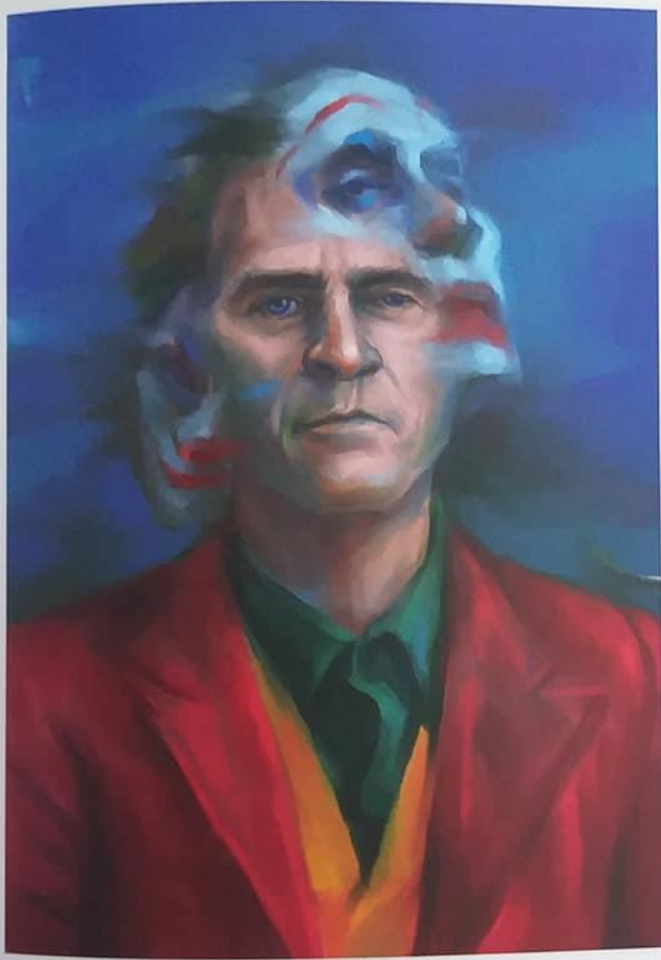
เป็นงานสร้างสรรค์ด้านศิลปะและการออกแบบ รวมถึงงานศิลปะการแสดง ที่เกิดขึ้นจากการศึกษาค้นคว้าในด้านวิชาการตามวิถีทางศิลปะสำหรับใช้เป็นสื่อสร้างสรรค์เพื่อนำมาบูรณาการในการเรียนการสอน อีกทั้งเป็นการส่งเสริมทางด้านศิลปะเพื่อเป็นแหล่งศึกษาเรียนรู้ และค้นคว้าของนักศึกษาและประชาชนทั่วไป

ท้ายสุดนี้คณะมนุษยศาสตร์และสังคมศาสตร์ขอแสดงความชื่นชม ต่อความสามารถของคณาจารย์คณะมนุษยศาสตร์และสังคมศาสตร์ และผู้มีส่วนเกี่ยวข้องในการจัดนิทรรศการครั้งนี้ให้สำเร็จลุล่วงไปด้วยดี และขอให้นิทรรศการในครั้งนี้เป็นแรงบันดาลใจให้กับผู้สนใจได้นำไปใช้ประโยชน์ในด้านวิชาการ และในด้านสุนทรียภาพ และด้านอื่นๆ ต่อไป

(นายธีรพงษ์ หนูไชยแก้ว)
คณบดีคณะมนุษยศาสตร์และสังคมศาสตร์

นิทรรศการผลงานสร้างสรรค์

มิติ • ทับซ้อน • สะท้อน • วัฒนธรรม
Dimension • Overlap • Reflection • Culture



ศิลปิน พศ.ดร.ภาณุวัฒน์ เล็ซ้อน
ชื่อผลงาน Overlapping emotions
ขนาด 29.7 x 42.0 ซม.
สื่อวัสดุ ดิจิทัลพนต์